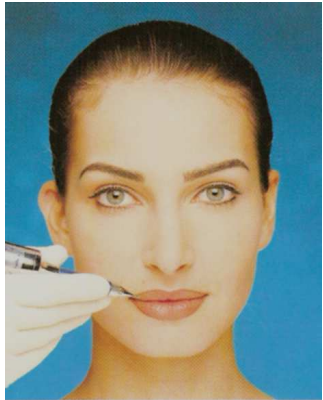




DAS LANGZEIT MAKE UP



AUGENBRAUEN

LIDSTRICHE

LIPPEN

Mit einem speziellen Stift werden die idealen Konturen vorgezeichnet.

Pigmentiert wird mit dem Spezialgerät CONTURE MED 2000, das für eine schonungsvolle Behandlung garantiert.

Die Farbpigmente werden bis zur zweiten Schicht der Oberhaut pigmentiert, somit entstehen weder Blutungen noch Narben.

Es werden ausschließlich nach dem Medizinproduktegesetz zugelassene Produkte verwendet.

So werden unregelmäßig wachsende **Brauen** voller, **Augen** wirken größer und ausdrucksvoller, **Lippen** durch exakte Kontur und Schattierung perfekt!

elisabeth partl
medrazer straße 11
6166 fulpmes

tel. 0650/4710570
e.partl@utanet.at

Termine nach telefonischer Vereinbarung

Dienstag und Mittwoch
auch Abendtermine!

Brennerautobahn Ausfahrt Stubaital (Maut € 2,50)
2. Ausfahrt Fulpmes (nach Hotelinformation)
der Hauptstraße entlang bis zur Weggabelung
links bis zur Kreuzung,
links abbiegen
nach ca. 100m wieder links (Restaurant Pavillon)
dort Gratisparkplätze direkt vor der Tür!

Kosmetik-Salon
KRISTINE

KOSMETIK
CONTURE MAKE-UP
WIMPERNWELLE
WIMPERNVERLÄNGERUNG
HAARENTFERNUNG

EXKLUSIVE BEHANDLUNGSPROGRAMME



... WEIL WIR NUR EINE HAUT HABEN!

INDIVIDUELLE KOSMETIKBEHANDLUNGEN

Pflegeprogramme für alle Hautbedürfnisse

- zur Pflege und Gesunderhaltung der aktiven, normalen Haut
- zur nachhaltigen Verbesserung der Hautstruktur bei Problemhaut
- zur Regeneration und Straffung der anspruchsvollen Haut
- zur Sofortpflege der gestressten Haut
- zur intensiven Pflege mit Langzeiterfolg

Mit innovativen High-Tech-Produkten

Alle Produkte sind garantiert frei von Mineralölen. Natürliche Inhaltsstoffe, Enzyme, Vitamine, Aminosäuren, Feuchthaltefaktoren und Phytoextrakte bilden die wirksame Grundlage.

Spezialpflege für Anti Aging und unreine Haut

Alle Behandlungen können bei entsprechendem Hautbild mit **Mikrodermabrasion** verstärkt werden. Mit diesem mechanischen Peeling erfolgt ein sanftes „Abschleifen“ der Haut ohne Nebenwirkungen. Die Haut wird glatter, frischer, feinporiger und kann die nachfolgenden Wirkstoffe noch besser aufnehmen.

Reinigungsbehandlung € 50,--
Abreinigen, Peeling mit Dampf, ausreinigen, Maske ca. 60 min.

Kurzbehandlung € 60,--
Abreinigen, Peeling mit Dampf, Massage mit Wirkstoffkonzentrat, Maske ca. 60 min.

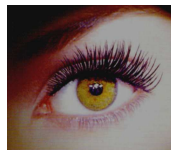
Kosmetikbehandlung € 80,--
Abreinigen, Peeling mit Dampf, ausreinigen, Brauen zupfen, Ampulle, Massage mit Wirkstoffkonzentrat, Maske ca. 90 min.

Extras:
Wimpern färben € 10,--
Brauen färben € 5,--
Mikrodermabrasion € 10,--
Manuelle Lymphdrainage € 20,--

TRAUMHAFTE WIMPERN WIMPERNWELLE

Die Wimpernwelle ist eine Methode zum Formen der eigenen Wimpern. Der Schwung bleibt dauerhaft, bis Ihre Wimpern sich erneuern (ca. 8 Wochen).

Egal ob kurze oder lange Wimpern, der richtige Schwung gibt große, strahlende Augen!



Wimpernwelle ca. 50 min. € 35,-

NEU: Wimpern färben sofort nach der Wimpernwelle in wenigen Minuten möglich.

DAUERHAFTE WIMPERNVERLÄNGERUNG

Durch die neue professionelle Methode der Einzelwimpern-Verlängerung werden die eigenen Wimpern dichter und länger.



Dem Haarwachstumszyklus der Naturwimpern entsprechend, halten die Kunstwimpern ca. 60 – 90 Tage, bis sie mit den Naturwimpern zusammen ausfallen.

Ein Auffüllen der bereits ausgefallenen Kunstwimpern (Refill – ca. alle 4 Wochen) garantiert ein dauerhaftes Ergebnis - wunderschöne lange, voluminöse Wimpern.

NATURHAARENTFERNER

- 100% aus natürlichen Stoffen
- weniger schmerzhaft, da kein Verkleben mit der Haut
- vollkommen wasserlöslich
- auch für Allergiker geeignet
- auch bei Venenproblemen und Besenreisern

Oberlippe, Kinn je € 9,--
Beine bis Knie € 29,--
Beine ganz € 49,--
Bikinizone, Achseln je € 15,--